

Antwortenverteilung - Schülerfeedback Bio LK 13

Epigenetik - Dezember 2015

Schülerfeedback Bio LK 13 - Epigenetik

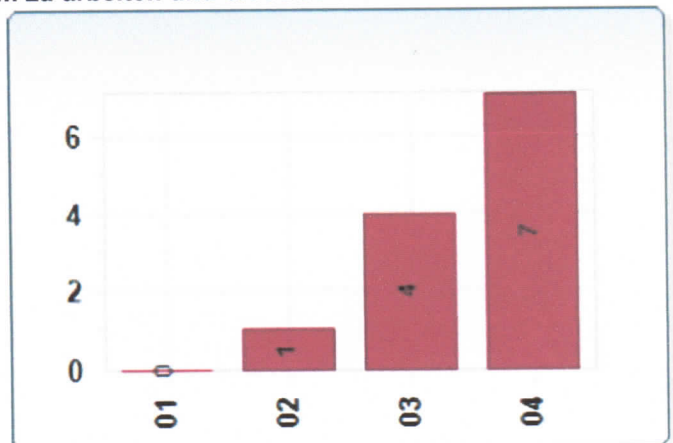
06.12.2015 bis 31.12.2015

Bezeichnung	Anzahl der Fragebögen
Gesamt	12

Inwieweit stimmst du folgenden Aussagen zu?

Ich habe in dieser Unterrichtsstunde geübt, ... | im Team zu arbeiten und die Arbeit fair aufzuteilen.

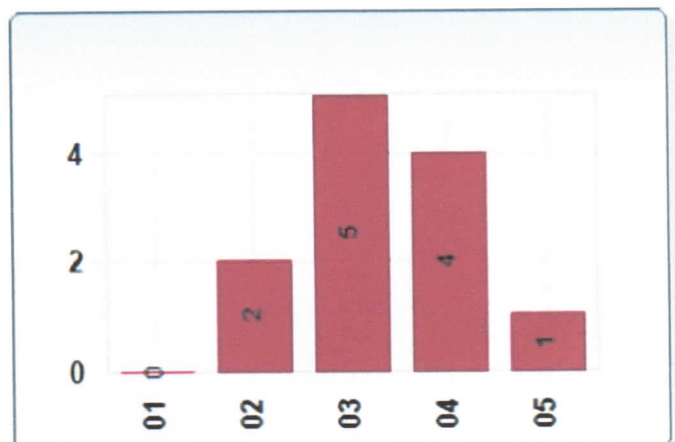
01 - trifft nicht zu	0	0,00%
02 - trifft eher nicht zu	1	8,33%
03 - trifft eher zu	4	33,33%
04 - trifft zu	7	58,33%



Inwieweit stimmst du folgenden Aussagen zu?

Ich habe in dieser Unterrichtsstunde geübt, ... | leistungsschwächere Schülerinnen und Schüler zu unterstützen.

01 - trifft nicht zu	0	0,00%
02 - trifft eher nicht zu	2	16,67%
03 - trifft eher zu	5	41,67%
04 - trifft zu	4	33,33%
05 - nicht beantwortet	1	8,33%

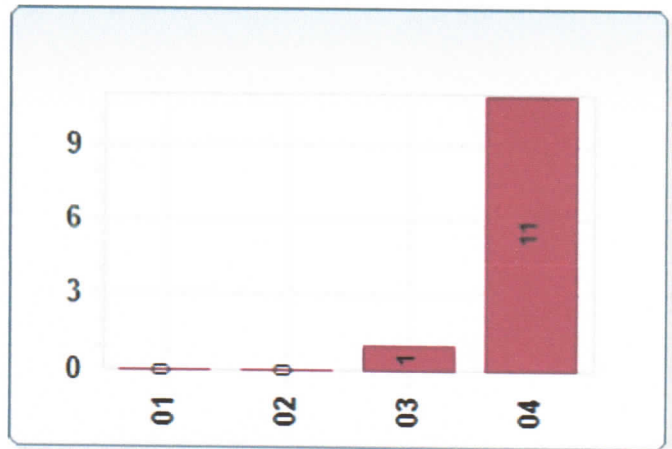


Julia Lau

Inwieweit stimmst du folgenden Aussagen zu?

Ich habe in dieser Unterrichtsstunde geübt, ... | den Inhalt eines gelesenen Textes mit eigenen Worten wiederzugeben.

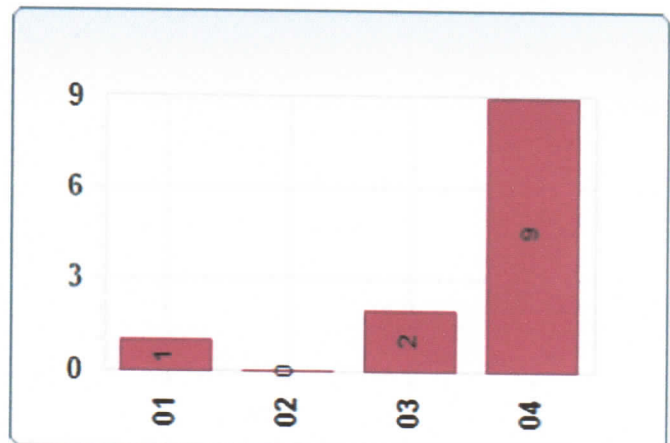
01 - trifft nicht zu	0	0,00%
02 - trifft eher nicht zu	0	0,00%
03 - trifft eher zu	1	8,33%
04 - trifft zu	11	91,67%



Inwieweit stimmst du folgenden Aussagen zu?

Ich habe in dieser Unterrichtsstunde geübt, ... | die Kernaussagen des Gelesenen in eigenen Worten zusammenzufassen.

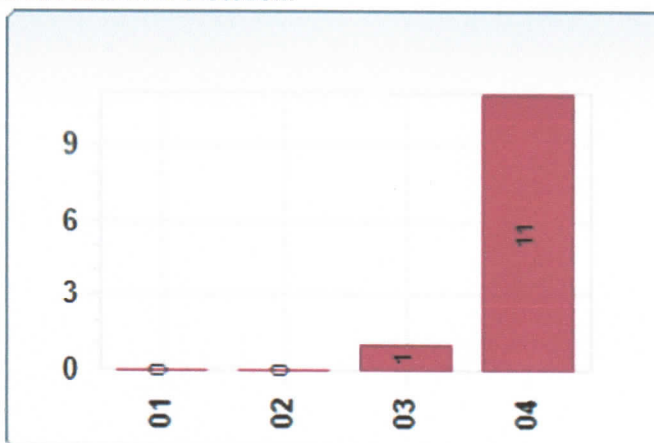
01 - trifft nicht zu	1	8,33%
02 - trifft eher nicht zu	0	0,00%
03 - trifft eher zu	2	16,67%
04 - trifft zu	9	75,00%



Inwieweit stimmst du folgenden Aussagen zu?

Ich habe in dieser Unterrichtsstunde geübt, ... | Tabellen mit Excel zu erstellen.

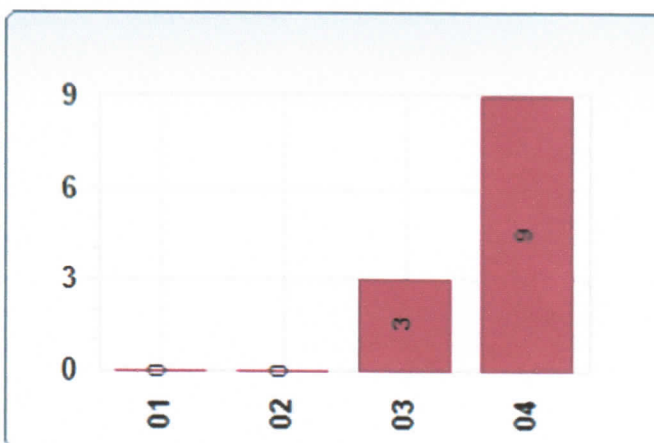
01 - trifft nicht zu	0	0,00%
02 - trifft eher nicht zu	0	0,00%
03 - trifft eher zu	1	8,33%
04 - trifft zu	11	91,67%



Inwieweit stimmst du folgenden Aussagen zu?

Ich habe in dieser Unterrichtsstunde geübt, ... | den Computer für Textverarbeitung, Tabellen etc. zu benutzen.

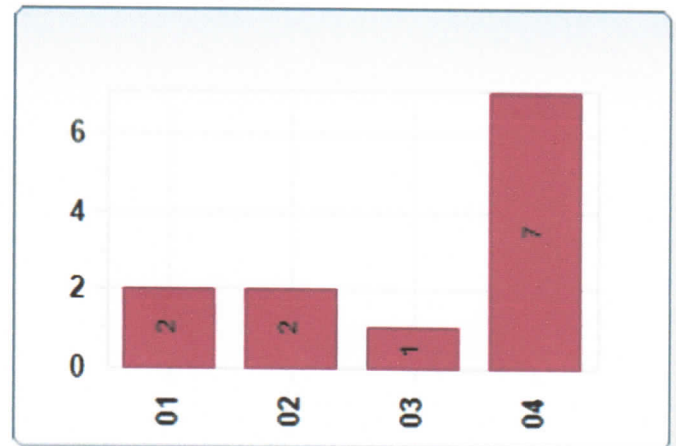
01 - trifft nicht zu	0	0,00%
02 - trifft eher nicht zu	0	0,00%
03 - trifft eher zu	3	25,00%
04 - trifft zu	9	75,00%



Inwieweit stimmst du folgenden Aussagen zu?

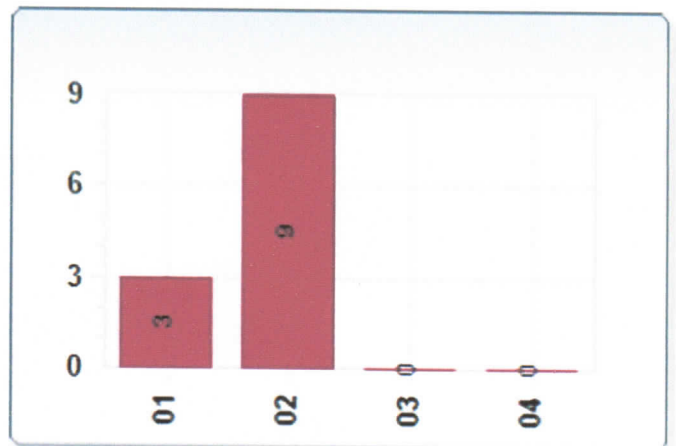
Ich habe in dieser Unterrichtsstunde geübt, ... | im Internet zu recherchieren.

01 - trifft nicht zu	2	16,67%
02 - trifft eher nicht zu	2	16,67%
03 - trifft eher zu	1	8,33%
04 - trifft zu	7	58,33%



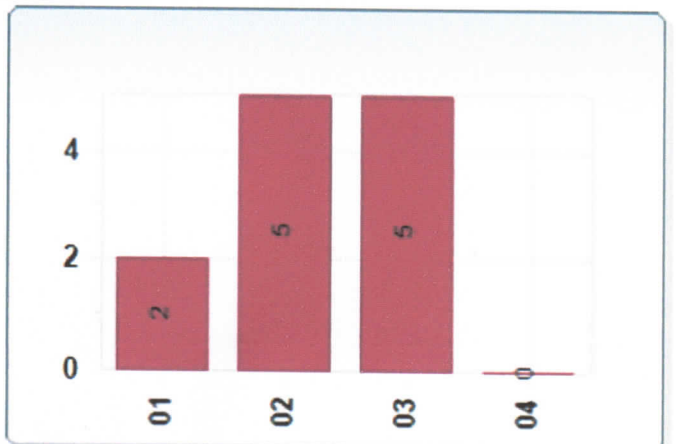
Bewerte die Unterrichtseinheit "Epigenetik".

01 - sehr gut	3	25,00%
02 - gut	9	75,00%
03 - mittel	0	0,00%
04 - schlecht	0	0,00%



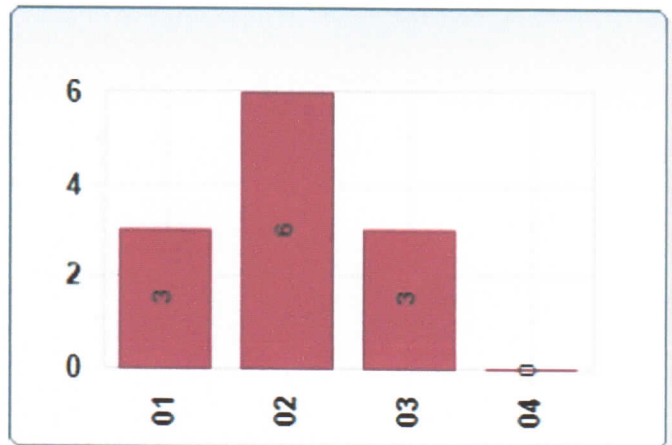
Wie "spannend" findest du das Themengebiet "Epigenetik"?

01 - sehr spannend	2	16,67%
02 - spannend	5	41,67%
03 - na ja	5	41,67%
04 - langweilig	0	0,00%



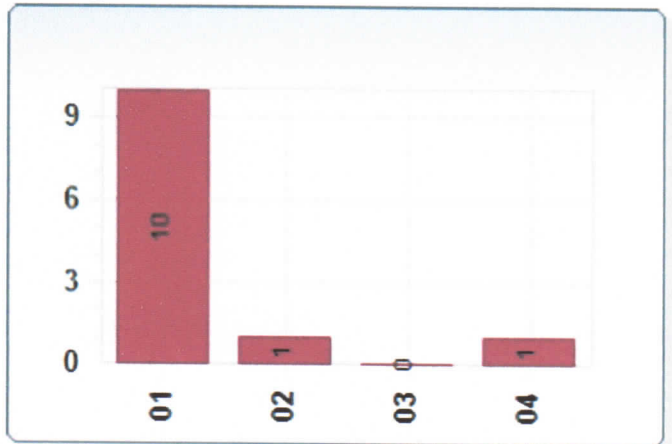
Wie kamst du mit Excel zurecht?

01 - sehr gut	3	25,00%
02 - gut	6	50,00%
03 - mittel	3	25,00%
04 - schlecht	0	0,00%



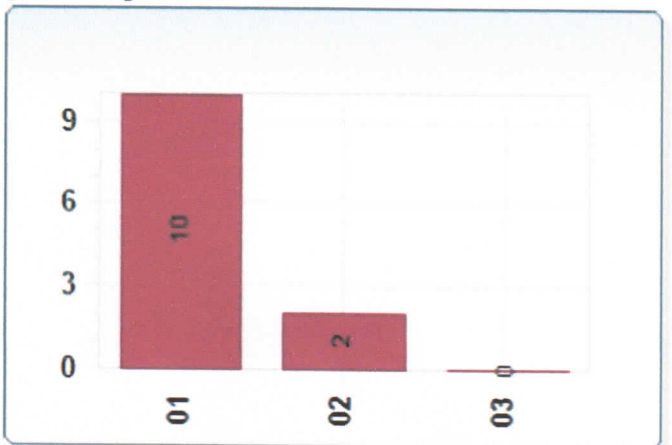
Haben dir die Tipps zum Erstellen von Diagrammen mit Excel geholfen?

01 - sehr	10	83,33%
02 - ein bißchen	1	8,33%
03 - gar nicht	0	0,00%
04 - nicht beantwortet	1	8,33%



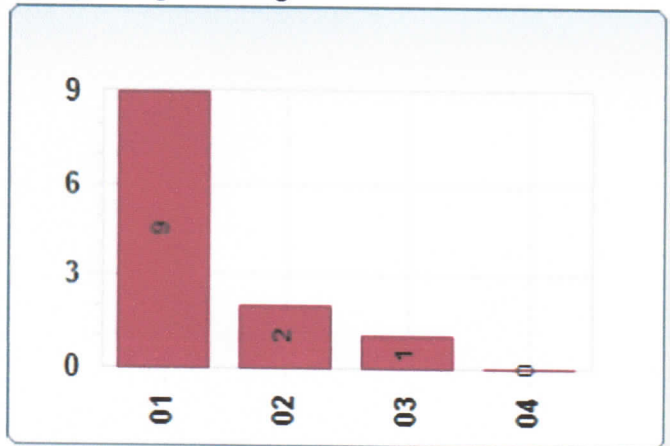
Konntest du die Studienergebnisse durch die Erstellung von Diagrammen besser auswerten?

01 - auf jeden Fall	10	83,33%
02 - vielleicht ein bißchen	2	16,67%
03 - nein	0	0,00%



Wie findest du den Einsatz von Laptops im Unterricht zur Ergebnisgewinnung?

01 - sehr gut	9	75,00%
02 - gut	2	16,67%
03 - mittel	1	8,33%
04 - schlecht	0	0,00%



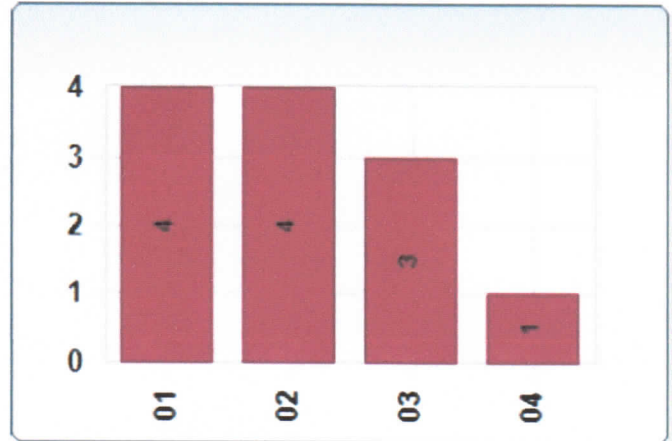
Begründe deine Entscheidung.

Anzahl	Antwort
1	Datenmenge war zu gering, als dass Laptops zur Auswertung wirklich nötig waren. Generell aber gut, und vor allem für das spätere Berufsleben unentbehrlich.
1	Laptops erleichtern in vielen Aufgabenstellungen die arbeit, tragen aber auch zum besseren Verständnis des Themas bei.
1	ist mal was anderes, macht Spaß
1	Themengebiet hat mich wenig interessiert. Excel könnte ich vorher nicht, was mir Vorteile verschafft hat.
1	Wir leben nicht mehr in der Steinzeit.
1	Vergleichsweise aufwendig und man wird zu leicht abgelenkt.
1	Durch die graphische Darstellung ist es mir leichter gefallen die Ergebnisse auszuwerten, da diese einfach ersichtlicher waren
1	technischer medieneinsatz ist immer gut
1	Mal was anderes
1	In anderen Unterrichtsfächern oder auch daheim bin ich bisher nur sehr wenig mit Excel in Kontakt gekommen. Daher hat mir persönlich die Anleitung zur Vorgehensweise sehr geholfen.
1	Wir haben außerhalb der Schule viel mit Medien zu tun und dies kann man in den Unterricht miteinbeziehen, sodass die Aufmerksamkeit mehr geweckt wird.



Haben dir die Tipps zum cleveren Suchen im www bei der Bewältigung der Hausaufgabe geholfen?

01 - auf jeden Fall	4	33,33%
02 - vielleicht ein bißchen	4	33,33%
03 - nein	3	25,00%
04 - nicht beantwortet	1	8,33%



Hast du Verbesserungsvorschläge zur Unterrichtseinheit "Epigenetik"?

Anzahl	Antwort
1	nein
1	Nein, dass Thema wurde anschaulich und verständlich dargestellt und das Interesse in diesem Themenbereich wurde geweckt. Vor allem wie die Nahrung das Genom beeinflussen kann.
1	In Jahrgangsstufe 13 sollte man sich mit Excel und "cleverem Suchen" schon auskennen, deshalb sollte dies schon früher vermittelt werden.
1	nicht wirklich
1	Nä

