

Name: \_\_\_\_\_

Klasse: \_\_\_\_\_

## Lösungsvorschlag: **Die Honigbiene - Kasten und Arbeitsteilung**

### Die Königin

**Merkmale:** *Größte Biene im Stock mit langem, schlankem Hinterleib.*

**Aufgaben:** *Eierlegen. Fliegt bei Überbevölkerung des Stockes aus, um einen neuen Staat zu gründen.*



### Der Drohn / Die Drohne

**Merkmale:** *Große, dickere Biene, große Augen, die oben auf dem Kopf zusammen stoßen.*

**Aufgaben:** *Begattet beim Hochzeitsflug eine Königin und stirbt dann.*



### Die Arbeiterin

**Merkmale:** *Kleinste Biene im Stock, schlank.*

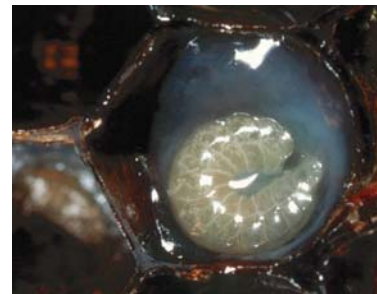
**Aufgaben:**

*1. Tag bis 3. Tag: Putzbiene*

*Sie reinigt die Waben mit ihrer Zunge und ihren Kiefern.*

*3. Tag bis 10. Tag: Ammenbiene*

*Ihre Aufgabe ist das Füttern der Larven mit einem speziellen Saft.*



*10. Tag bis 17. Tag: Baubiene*

*Aus ihren Wachsdrüsen am Hinterleib schwitzt sie das Wachs aus und baut Waben daraus.*

**Ab 17. Tag: Kontakte nach Außen:**

*Manche Bienen verarbeiten den Nektar und Pollen, den sie von den Sammelbienen erhalten. Man nennt sie Honigmacherin und Pollenstampferin.*



*Schließlich fliegt die Arbeiterin als Sammelbiene aus und trägt Pollen, Nektar und Wasser zum Kühlen des Stockes zum Nest.*