

Name: \_\_\_\_\_

Klasse: \_\_\_\_\_

## Lösungsvorschlag: Die Erdhummel

Lateinischer Name:

*Bombus terrestris*

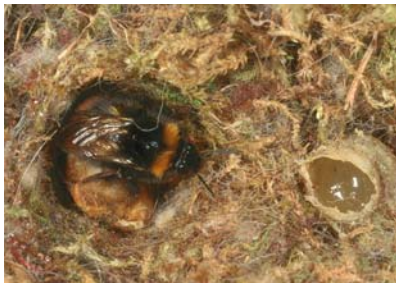
Körperbau:

*auffällig groß, Grundfarbe schwarz,  
zwei dunkelgelbe Querbänder, weißer  
Hinterleib.*



Nahrung: *Sie bevorzugt Wicken, Fingerhut und verschiedene Weidenarten.*

### Das Jahr eines Hummelvolkes:



Frühling:

*Im Frühjahr sucht die Hummelkönigin einen unterirdischen Hohlraum und baut dort ein Nest (Vorratsbehälter, Brutzellen, Wärmedämmung). Die ersten Arbeiterinnen schlüpfen.*

Sommer:

*Der Staat hat seine optimale  
Entwicklungsstärke erreicht (bis 400 Tiere).  
Königin: Eierlegen, Arbeiterinnen: Stockbau,  
Vorratshaltung, Pflege der Brut.*



Herbst:

*Im August schlüpfen die Männchen und Jungköniginnen. Die Männchen fliegen aus und legen Duftspuren, die Jungköniginnen folgen diesen und werden begattet. Der alte Hummelstaat geht zu Grunde, die Königinnen suchen sich ein Winterquartier.*

Winter:

*Nur die Königinnen überwintern und verharren in geschützten Hohlräumen unter der Erde in der Winterstarre.*

### Schutzmaßnahmen:

*Hummelkästen, Wildblumenwiesen, naturbelassene Feldraine*