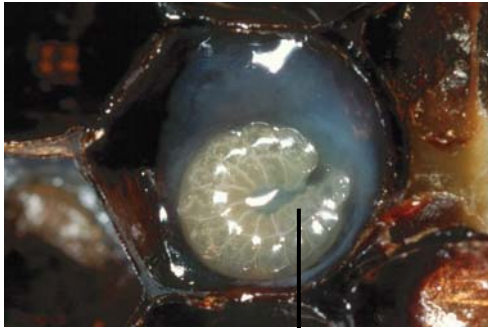


Name: _____

Klasse: _____

Lösungsvorschlag: Der Bienenstock

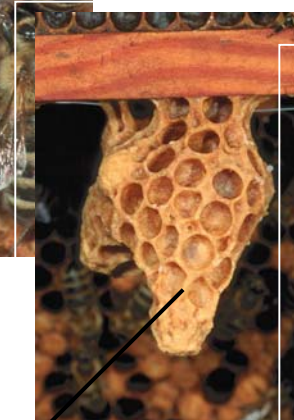
Die Arbeiterinnen schwitzen Wachsplättchen aus Drüsen in ihrem Hinterleib aus. Daraus bauen sie die Waben, die aus sechseckigen Kammern zusammengesetzt sind.



Aus den Eiern schlüpfen Larven, die von den Arbeiterinnen versorgt werden. Sie verpuppen sich und aus der Puppe schlüpft eine neue Biene.



Die Arbeiterinnen fliegen aus und sammeln Pollen und Nektar als Futter für die Brut, die Königin und die Stockbienen.



In besonders großen Weiselzellen wachsen Jungköniginnen heran. Sie werden mit Gelée royale gefüttert, einem besonders nahrhaften Futtersaft. Bevor die Jungköniginnen schlüpfen, schwärmt die alte Königin mit der Hälfte des Staates aus und gründet einen neuen Stock.