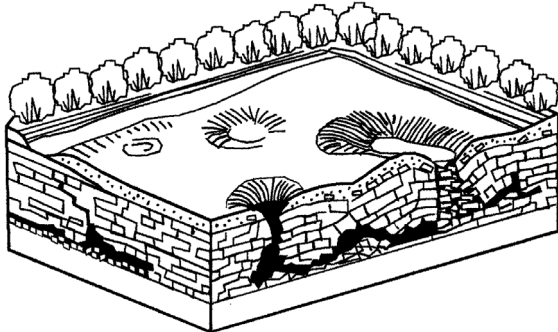


Name: \_\_\_\_\_

Klasse: \_\_\_\_\_

## Karstformen in der Alb - Lösung

1. Beschreibe mithilfe der Grafik die Entstehung von Dolinen.



*Das Wasser löst das Kalkgestein im Untergrund auf. Dadurch entstehen Hohlräume. Über diesen Hohlräumen kann das Gestein einbrechen. Dann entstehen flache Mulden. Diese werden Dolinen genannt.*

2. Vervollständige die Beschriftung des Blockbildes der Karstlandschaft in der Alb.

