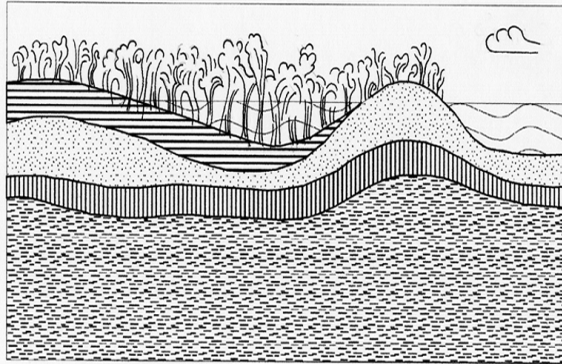


Name: _____

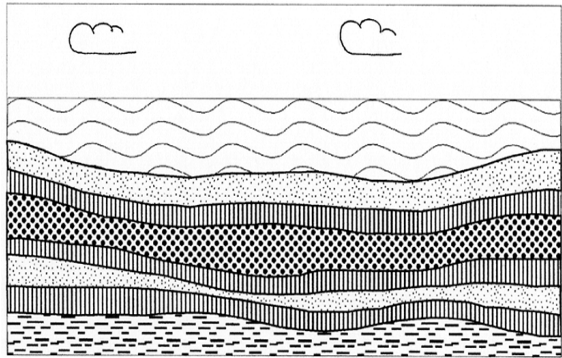
Klasse: _____

Vom Wald zur Braunkohle – Lösung

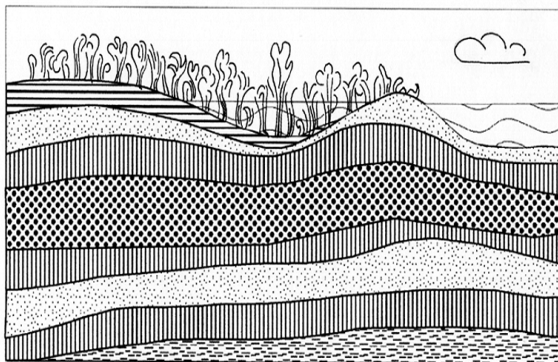
1. Beschreibe, wie die Sumpfwälder des Tertiärs in Braunkohle umgewandelt worden sind.
2. Gestalte dazu die Grafiken unten farbig und beschrifte sie.



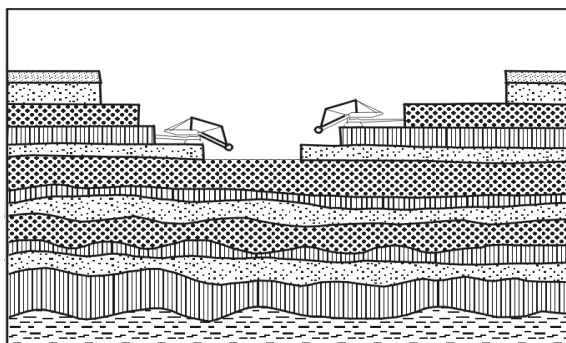
Das Klima im Tertiär war deutlich wärmer und feuchter als heute. In Mitteleuropa bildeten sich große Sumpfwälder und Moore. Dort konnten die abgestorbenen Pflanzen



nicht vermodern, weil sie durch das Wasser luftdicht abgeschlossen waren. Kleinste Lebewesen zersetzten die Pflanzenreste zunächst zu Torf.



Torf besteht aus abgestorbenen, nur schwach zersetzten Pflanzenteilen. Im Torf sind die Überreste der Pflanzen noch deutlich zu sehen.



Im Laufe von Millionen Jahren entstand durch den Druck der darüber liegenden Schichten die Braunkohle.