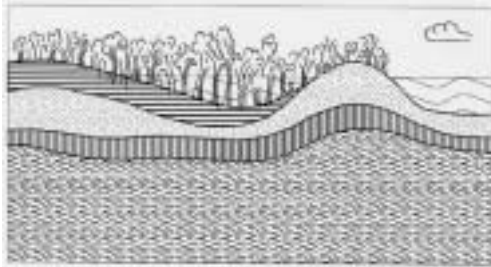


Name: \_\_\_\_\_

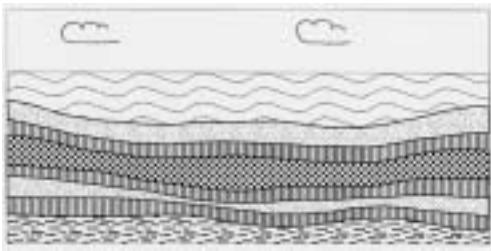
Klasse: \_\_\_\_\_

# Die Entstehung der Steinkohle

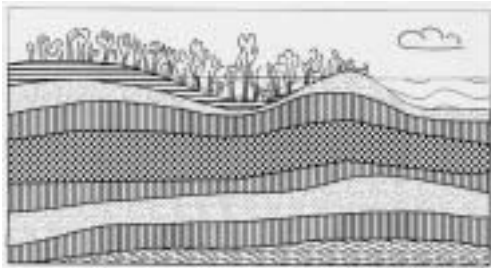
1. Setze die richtigen Begriffe aus dem Kasten unten in den Text ein.



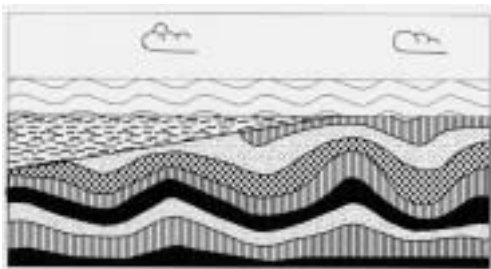
Vor 300 Millionen Jahren war das Klima in Europa \_\_\_\_\_ und \_\_\_\_\_. Wie in Urwäldern wuchsen riesige \_\_\_\_\_, \_\_\_\_\_ und \_\_\_\_\_. Die Bäume starben ab und wurden mit \_\_\_\_\_



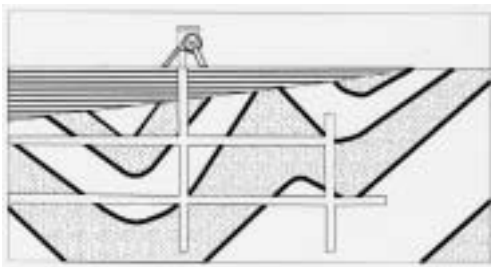
bedeckt. Darüber wuchsen wieder neue \_\_\_\_\_. Mehrmals wurde das Land vom \_\_\_\_\_ überspült.



Die Schichten wurden erneut mit \_\_\_\_\_ zugedeckt. Auf den angeschwemmten Erdmassen wuchsen nun wieder neue \_\_\_\_\_. Unter großer \_\_\_\_\_ und dem Druck der oberen Schichten wurde das Holz zu \_\_\_\_\_ und dann zu \_\_\_\_\_.



Die Erdmassen drückten so stark auf die unteren \_\_\_\_\_, dass sich die Braunkohle zu \_\_\_\_\_ umwandelte.



Die Kohleschichten nennt man \_\_\_\_\_. Ursprünglich lagen diese waagrecht in der Erde. Durch gewaltige \_\_\_\_\_ sind sie gegeneinander \_\_\_\_\_ worden.

**Bäume – Braunkohle – Erdbewegungen – Farne – feucht – Flöze – – Meer – Pflanzen – Schachtelhalme – Schlamm und Geröll (2x) – Schichten – Schuppenbäume – Siegelbäume – Steinkohle – Torf – verschoben – Wärme – warm**