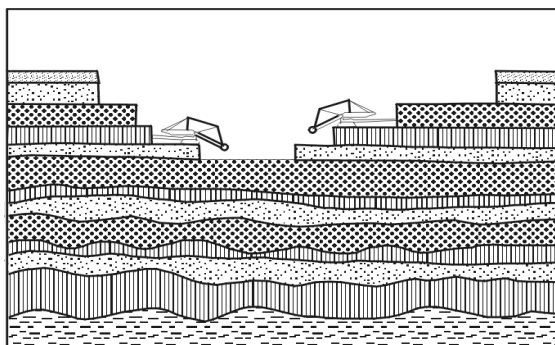
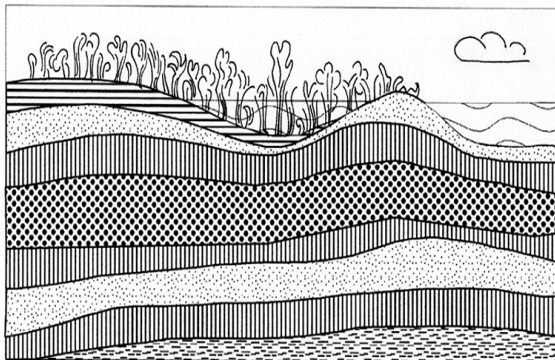
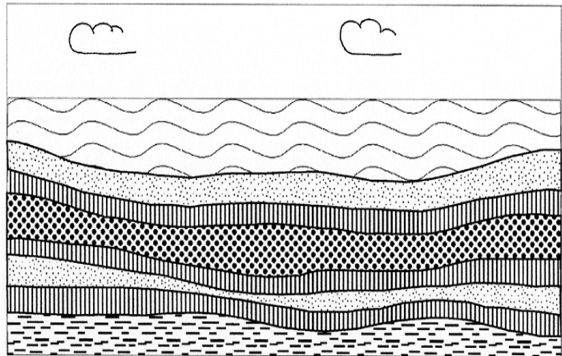
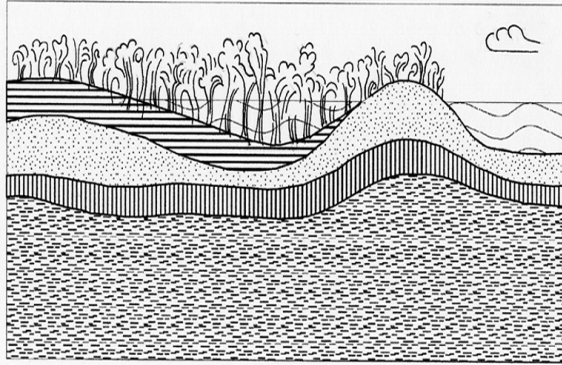


Name: _____

Klasse: _____

Entstehung der Braunkohle – Lösung

1. Erkläre, wie die Braunkohle entstanden ist.
2. Setze die richtigen Begriffe aus dem Kasten unten in den Text ein.



Das Klima im Tertiär war deutlich wärmer und feuchter als heute. In Mitteleuropa bildeten sich große Sumpfwälder und Moore. Dort konnten die abgestorbenen Pflanzen nicht vermodern, weil sie durch das Wasser luftdicht abgeschlossen waren. Kleinste Lebewesen zersetzten die Pflanzenreste zunächst zu Torf. Torf besteht aus abgestorbenen, nur schwach zersetzten Pflanzenteilen. Im Torf sind die Überreste der Pflanzen noch deutlich zu sehen.

Im Laufe von Millionen Jahren entstand durch den Druck der darüber liegenden Schichten die Braunkohle.

Braunkohle – Klima – Lebewesen – Millionen Jahren – Moore – Pflanzen – Pflanzenteile – Sumpfwälder – Tertiär – Torf – Torf – Wasser