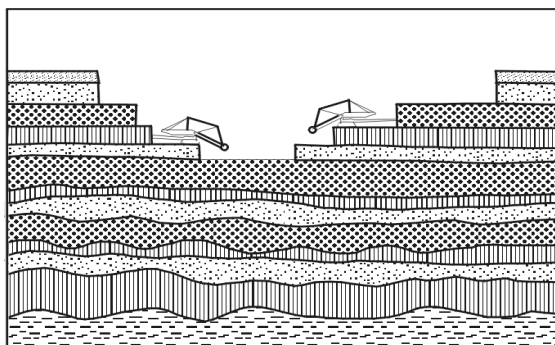
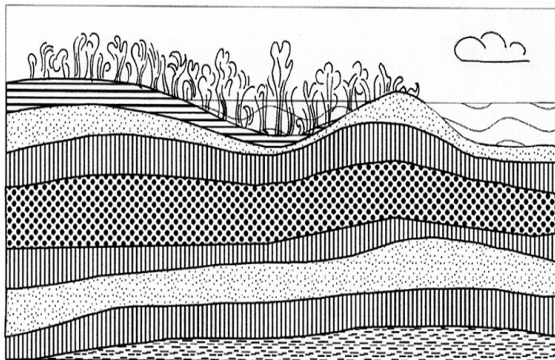
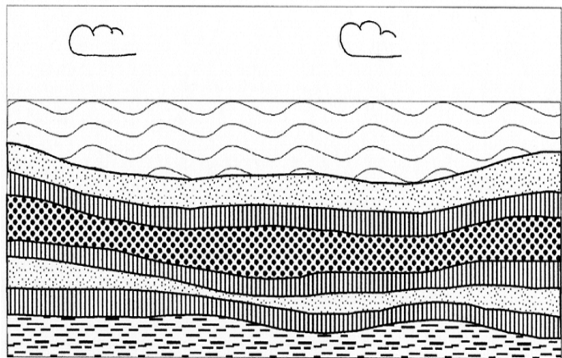
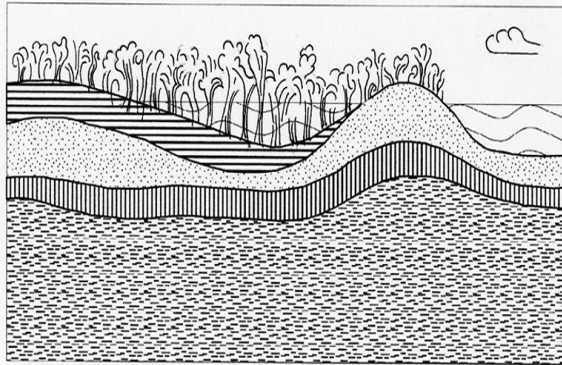


Name: \_\_\_\_\_

Klasse: \_\_\_\_\_

# Entstehung der Braunkohle

1. Erkläre, wie die Braunkohle entstanden ist.
2. Setze die richtigen Begriffe aus dem Kasten unten in den Text ein.



Das \_\_\_\_\_ im \_\_\_\_\_ war deutlich wärmer und feuchter als heute. In Mitteleuropa bildeten sich große \_\_\_\_\_ und \_\_\_\_\_. Dort konnten die abgestorbenen \_\_\_\_\_ nicht vermodern, weil sie durch das \_\_\_\_\_ luftdicht abgeschlossen waren. Kleinste \_\_\_\_\_ zersetzten die Pflanzenreste zunächst zu \_\_\_\_\_.

\_\_\_\_\_ besteht aus abgestorbenen, nur schwach zersetzten \_\_\_\_\_.

Im Torf sind die Überreste der Pflanzen noch deutlich zu sehen.

Im Laufe von \_\_\_\_\_ entstand durch den Druck der darüber liegenden Schichten die \_\_\_\_\_.

Braunkohle – Klima – Lebewesen – Millionen Jahren – Moore – Pflanzen – Pflanzenteilen – Sumpfwälder – Tertiär – Torf – Torf – Wasser