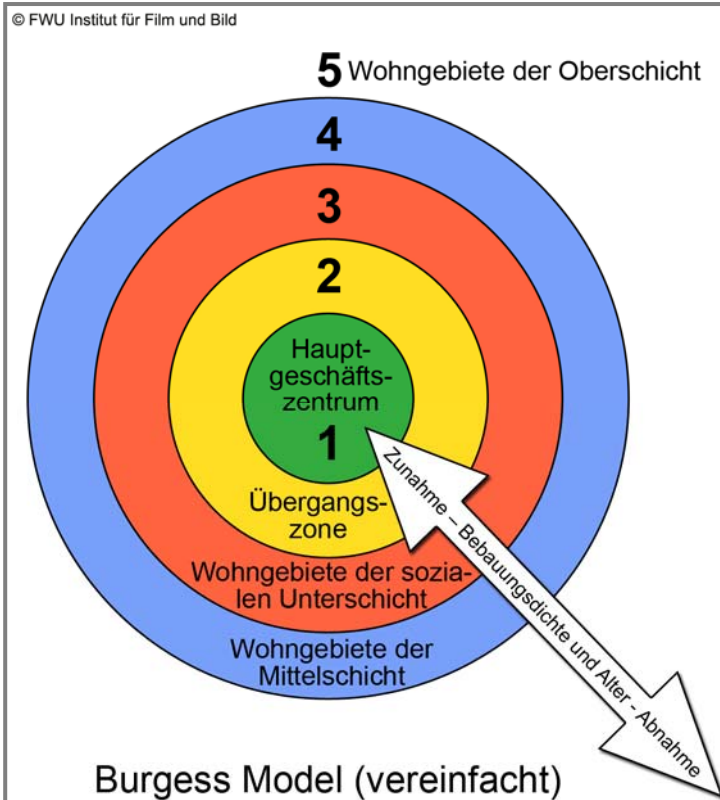


Name:

Klasse:

Chicago und das Modell einer US-amerikanischen Stadt



Der Geograph **Burgess** hat 1925 ein Modell der US-amerikanischen Stadt entwickelt (siehe Grafik links). Es ist ein Modell mit konzentrischen Ringen, das vom Stadtzentrum hin zur Peripherie der Stadt verschiedene **Zonen** städtebaulicher Nutzung ausweist:

Zone 1: CBD mit Geschäften, Bürokomplexen und Unterhaltungseinrichtungen.

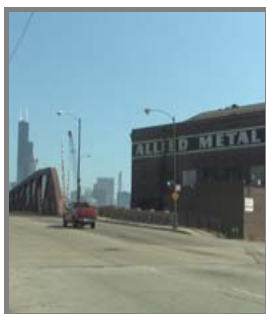
Zone 2: Übergangszone der inneren City mit alten Wohnhäusern und Leichtindustrie. Hier wohnen häufig Immigranten.

Zone 3: Wohngebiete der sozialen Unterschicht. Die Wohnungen sind aber besser als in Zone 2.

Zone 4: Wohngebiete der Mittelschicht mit frei stehenden Häusern und Gebäuden des sozialen Wohnungsbaus.

Zone 5: Teure Wohngebiete der Oberschicht mit größeren Freiflächen, bereits außerhalb der Stadtgrenzen.

1. Obwohl seit der Entwicklung des Modells durch Burgess viele Jahre vergangen sind, lässt sich in Chicago diese Grundstruktur immer noch beobachten. Ordne nachfolgende Abbildungen von Chicago den verschiedenen Ringen des Modells zu.



Zone:

Zone:

Zone:

Zone:

Zone:

2. Setze dich kritisch mit dem Modell von Burgess auseinander.
