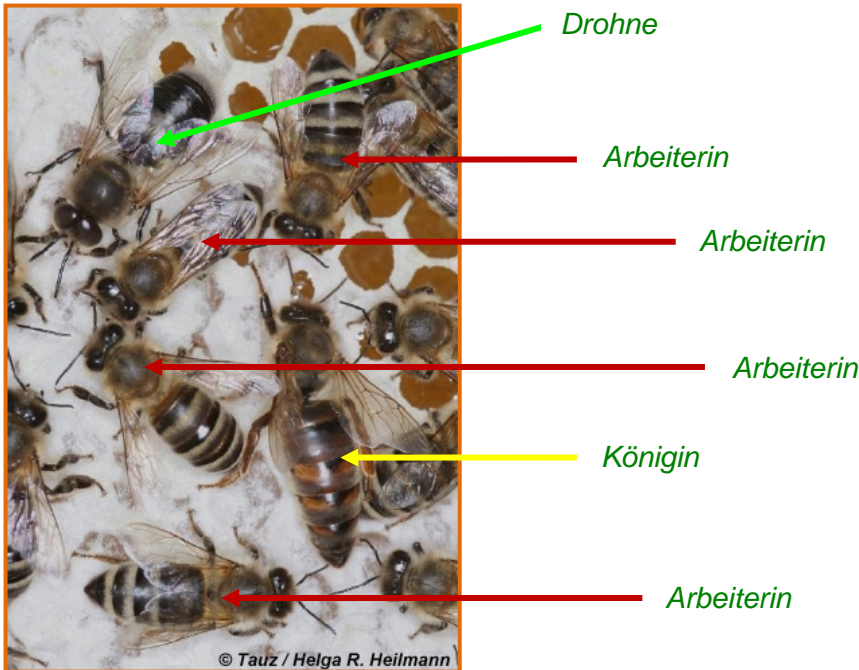


Name:

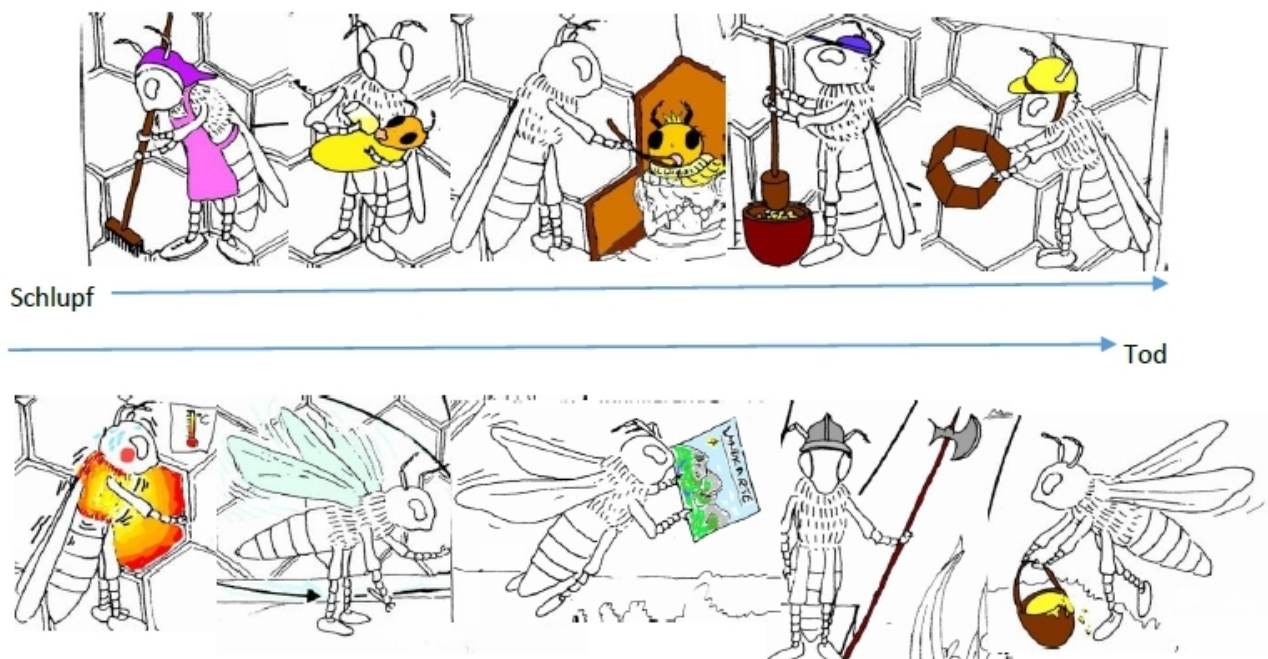
Klasse:

## Der Aufbau eines Bienenvolkes (1) – Lösung

1. Betrachte die nachfolgende Abbildung und entscheide, welche Biene eine Königin, Arbeiterin oder ein Drohn ist. (Arbeite zur Vereinfachung der Beschriftung des Bildes mit Pfeilen)



2. Eine Arbeiterin durchläuft in ihrem Leben verschieden „Berufe“. In der Regel gibt es eine Reihenfolge, in der die Bienen die unterschiedlichen Arbeiten ausführen. Jedoch kann es je nach Bedarf auch zu Abweichungen kommen. (Bei den hier aufgeführten Bildern handelt es sich um schematische und vermenschlichte Zeichnungen einiger Arbeiten.)



Name: Klasse: 

Erstelle eine Liste mit den Bezeichnungen der Berufe! In welche zwei Gruppen lassen sich die Tätigkeiten einteilen?

(1) *Innendienst*

- *Putzbiene*
- *Ammenbiene*
- *Hofstaat*
- *Pollenstampfer*
- *Baubiene*
- *Heizer-, Fächerbiene (Klima)*

(2) *Außendienst*

- *Orientierungsflüge*
- *Wächterbiene*
- *Sammelbiene*